

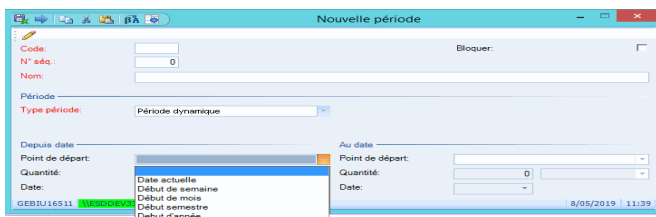


## Rimses 6.6. Quelles sont les nouveautés de cette version?

Rimses 6.6 nous permet de continuer à répondre aux besoins du monde de la maintenance et des services. On attend de plus en plus des membres du personnel technique qu'ils consignent le travail qu'ils ont réalisé de manière rapide et précise. Sur tous les plans, notre priorité reste la **convivialité**, ce qui se traduit notamment par l'ajout de **champs dynamiques**. Une nouvelle fonctionnalité vous fait réaliser un gain de temps significatif lors du **chargement en « vrac »** d'installations, de matériel et de l'arborescence. Des actions issues de contrôles peuvent par exemple être chargées en vrac.

### CONVIVALITÉ

Lorsqu'il crée des périodes, l'utilisateur peut sélectionner une **période dynamique**. Grâce à cet outil, il a tout le loisir d'opter pour n'importe quelle période (dynamique), ce qui s'avère pratique s'il souhaite visualiser des ordres de travail effectués « presque » en retard.



A partir de maintenant, l'état du bouton **'Filtre de liste'** est affiché en permanence ou non. Cela signifie que la prochaine fois que vous ouvrirez la fenêtre de sélection, cet état sera automatiquement chargé.

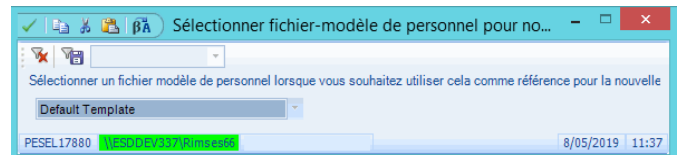


Une sélection dynamique par **personne connectée** peut être effectuée dans les fenêtres de sélection. Vous voyez alors des informations différentes en fonction de la **personne connectée**.

Exécution - Personnes et Département

Demandeur:	Personne connectée	Exécutant principal:	
Planificateur:		Département:	Département personne connectée
Superviseur:		Équipe:	
Chef de chantier:		Horaire de trav.:	
Acceptation:		Guichet:	

Lors de l'ajout de **nouvelles personnes**, vous avez dorénavant la possibilité de faire compléter de manière automatique des informations standard sur la fiche du personnel, ainsi que des rôles, départements, guichets, etc., et des paramètres (d'utilisateur) sur la base d'un **modèle de personnel** que vous aurez sélectionné.



Vous pouvez désormais créer et gérer en toute simplicité une **liste de contrôle**. Cette liste de contrôle peut être visualisée et vous pouvez définir un itinéraire pour limiter la durée.

Wizard standard controlelijst

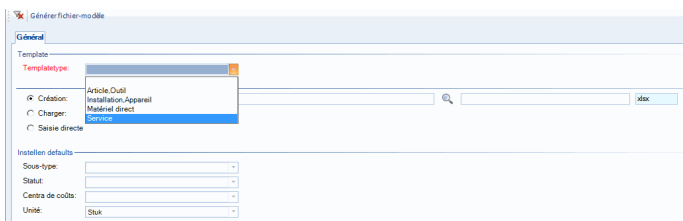
Waargemaakt: Rating

Samenstelling

Volgor: Object

Object	Objectnaam	Roepnaam	Code	Omschrijving	Subtype	Kostenplaats	Geografische locatie
30	Machine 1 NL	Machine 1 NL - Roepnaam	CH8	2018 - Situatie - CH8 - Checklist1a Toesnel	RIMSSES_NL	GL2	GL2_NL
40			CH16	2018 - Situatie - CH16 - Checklist1a Toesnel	RIMSSES_NL	GL2	GL2_NL
40			CH17	2018 - Situatie - CH17 - Checklist1a Toesnel	RIMSSES_NL	GL2	GL2_NL
50	Machine 2 NLB		CH8	2018 - Situatie - CH8 - Checklist1a Toesnel	RIMSSES_NL	GL11	GL11_NL
60			CH16	2018 - Situatie - CH16 - Checklist1a Toesnel	RIMSSES_NL	GL11	GL11_NL
70			CH18	2018 - Situatie - CH18 - Checklist1a Toesnel	RIMSSES_NL	GL11	GL11_NL
80			CH17	2018 - Situatie - CH17 - Checklist1a Toesnel	RIMSSES_NL	GL11	GL11_NL

Par l'intermédiaire d'une **liste Excel**, il est possible de **charger** de nouvelles installations, de nouveaux services et du nouveau matériel **en vrac**, de manière simple et conviviale.

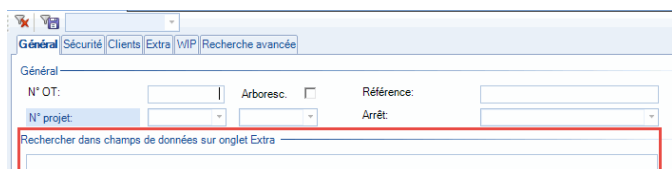


Dans l'**arborescence** aussi, du matériel peut être associé en le chargeant en vrac.

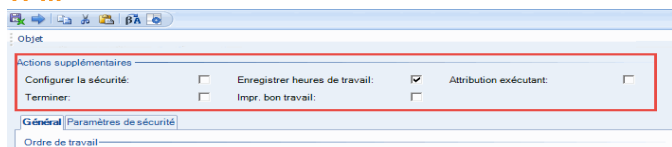
S'il y a de nombreuses **« actions de suivi »** après un contrôle et que le contrôleur les livre par exemple dans un fichier Excel, ces données peuvent être chargées en vrac plutôt que créer des demandes de travail individuelles. Cela garantit un gain de temps important.

## TRAITEMENT DE TRAVAIL

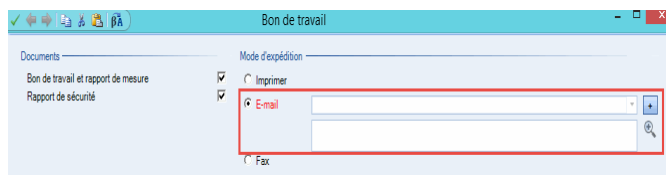
Un **nouveau champ de sélection** est intégré, lequel va **analyser plusieurs champs de texte de l'ordre de travail** dans l'historique des ordres de travail.



Lorsque vous créez un **ordre de travail TPM**, vous pouvez **consigner des heures de travail, assigner un autre exécutant, configurer la sécurité et terminer l'ordre de travail TPM**.



Pour l'envoi par e-mail d'un ordre de travail, vous pouvez choisir parmi une liste de personnes associées à une **adresse e-mail dans la fiche du personnel**.



La liste **« heures prestées par mois »** vous permet de consulter rapidement et facilement les heures prestées par une personne ou un département.

Nom de personnel	Année	Mois	Total travaillé	Total attendu	01	02	03	04	05	06	07	08	09	10	11	12	13	14	15	16
Koen	2018	Nov	11:16:00	163:00																
Volven	2018	Nov	1:13																	

Dans l'aperçu **« activités standard »**, vous pouvez maintenant voir si une **Maintenance planifiée a été associée** à un **ordre de travail** dans une nouvelle colonne.

N° OT	Description	Activité à exécuter	Remarques	Priorité	Etat	Non déj	Statut	Catégorie	Document	Type Activité	Type de travail
101	Cluster A			Normal	Actif					Travail en groupe	
102	Cluster B			Normal	Actif					Travail en groupe	
104	Cluster C			Normal	Actif					Travail en groupe	

## ÉCRAN D'ACCUEIL

Un **nouveau rapport** est disponible, sur lequel figure un aperçu de vos demandes de travail ou de celles de votre département. Vous pouvez facilement associer ce rapport à votre profil par le biais de la sélection **« personne connectée »**. Celle-ci permet à n'importe quelle personne connectée de voir ses propres demandes de travail.



## ENVIE D'EN SAVOIR PLUS?

Rendez-vous sur le site [www.rimses.com](http://www.rimses.com) ou contactez-nous à l'adresse e-mail [info@realdolmen.com](mailto:info@realdolmen.com).

## À propos de RIMSES

Rimses est un système flexible, clair et avant tout, très convivial, développé sur la base des bonnes pratiques validées par nos utilisateurs. Rimses convertit les données de maintenance en informations qui s'avèrent précieuses dans la phase de soutien de votre stratégie de maintenance. Sa structure modulaire unique sert de base à tout plan de maintenance et peut ainsi anticiper les besoins spécifiques de toute entreprise et toute industrie. Il s'agit en outre d'un logiciel complet, comprenant la gestion du stock et d'achat. Ainsi, Rimses peut facilement être intégré à d'autres systèmes utilisés par votre entreprise. Le logiciel convient parfaitement aux départements de maintenance internes, et répond également aux besoins spécifiques des entreprises de services.